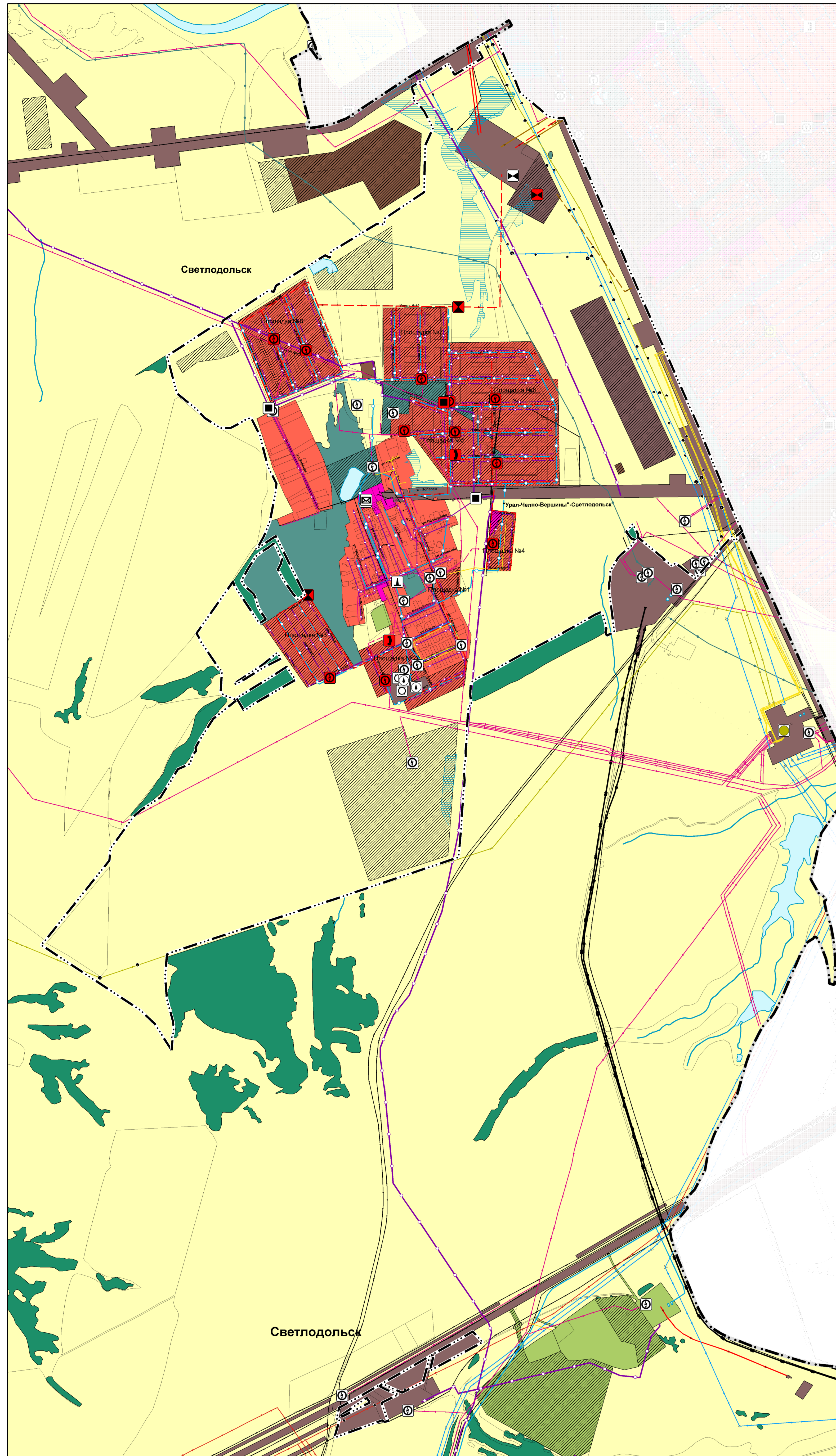
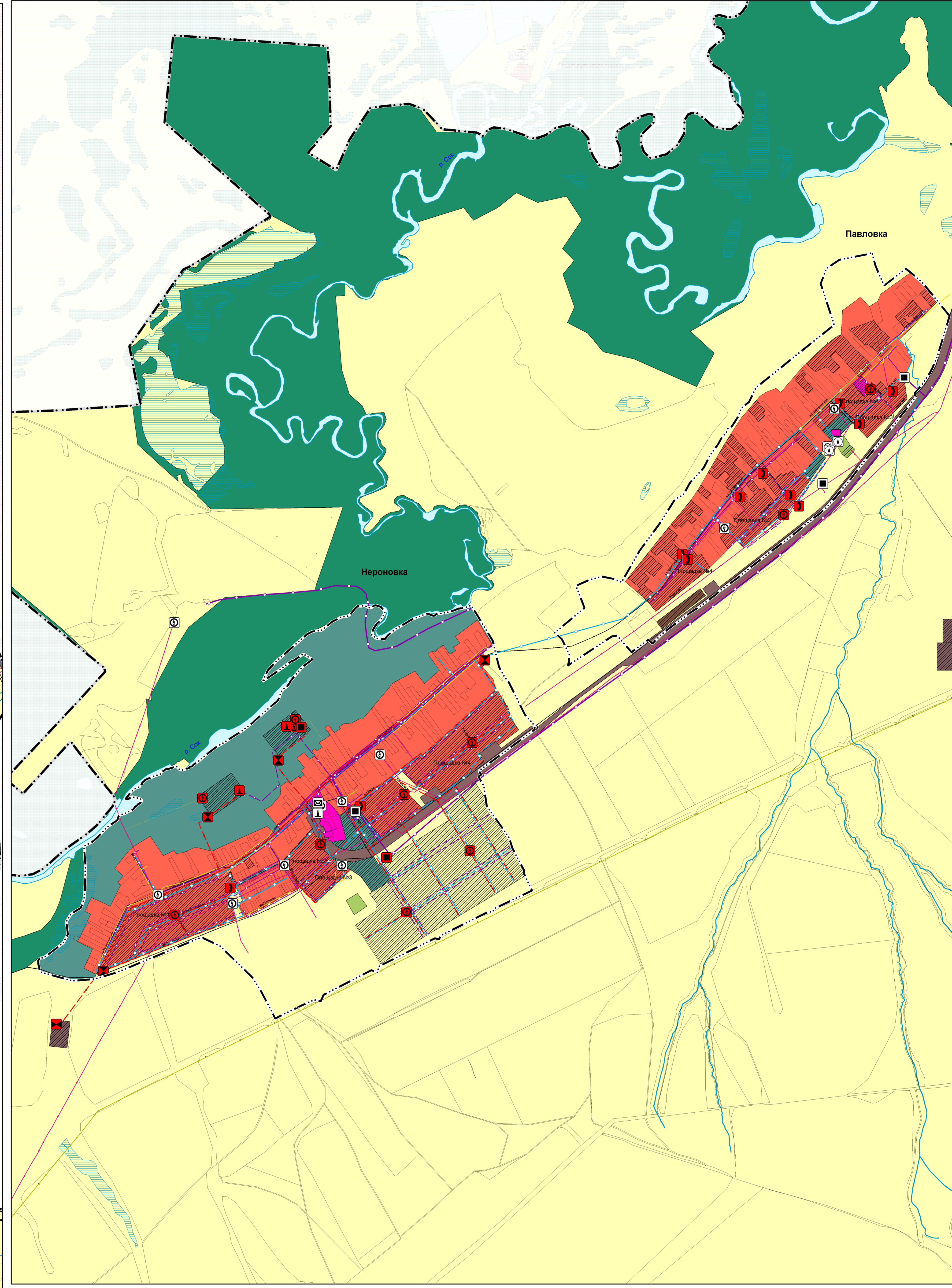


Карта планируемого размещения объектов инженерной инфраструктуры местного значения сельского поселения Светлодольск муниципального района Сергиевский Самарской области

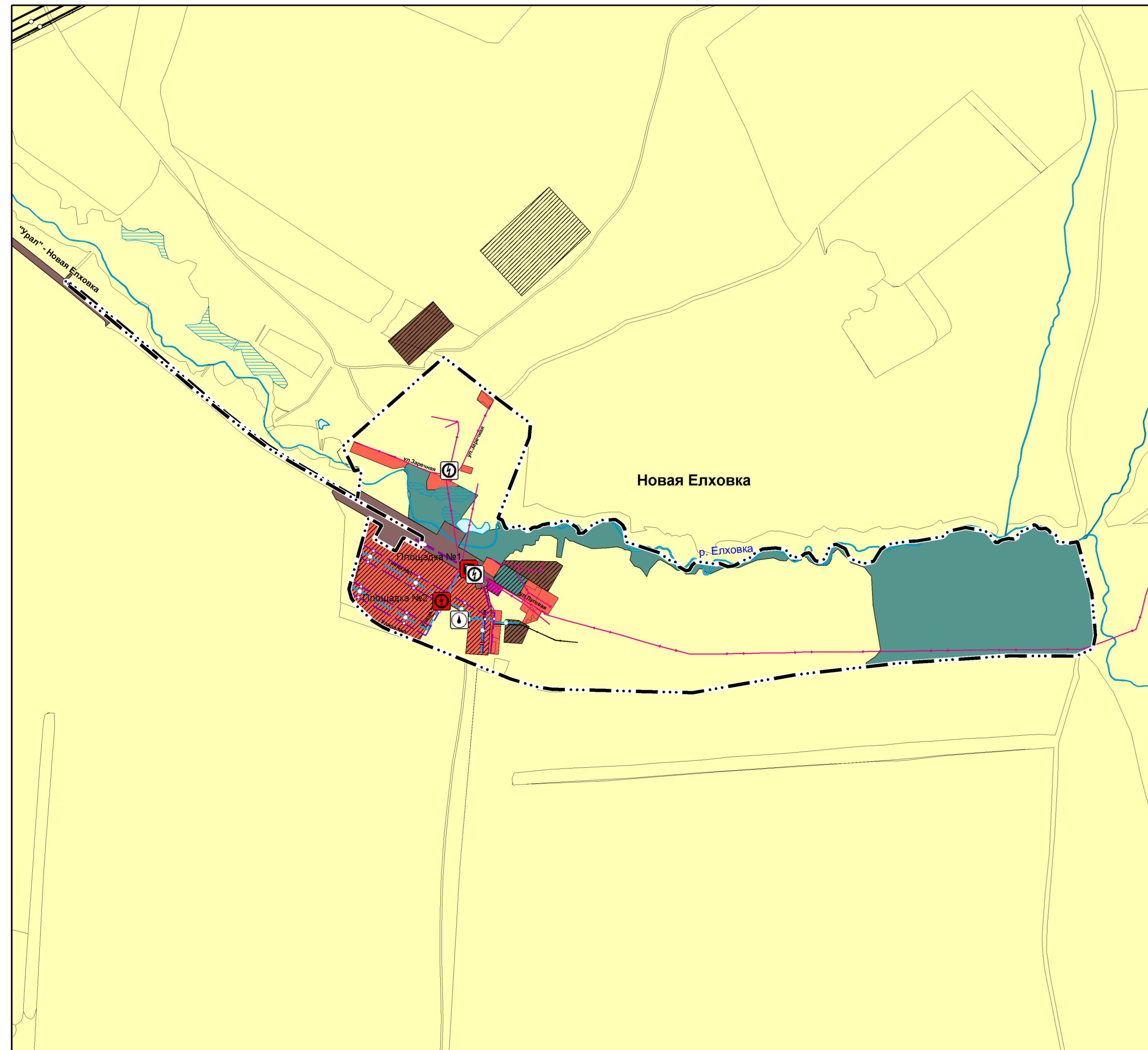
Карта планируемого размещения объектов инженерной инфраструктуры местного значения п. Светлодольск муниципального района Сергиевский Самарской области



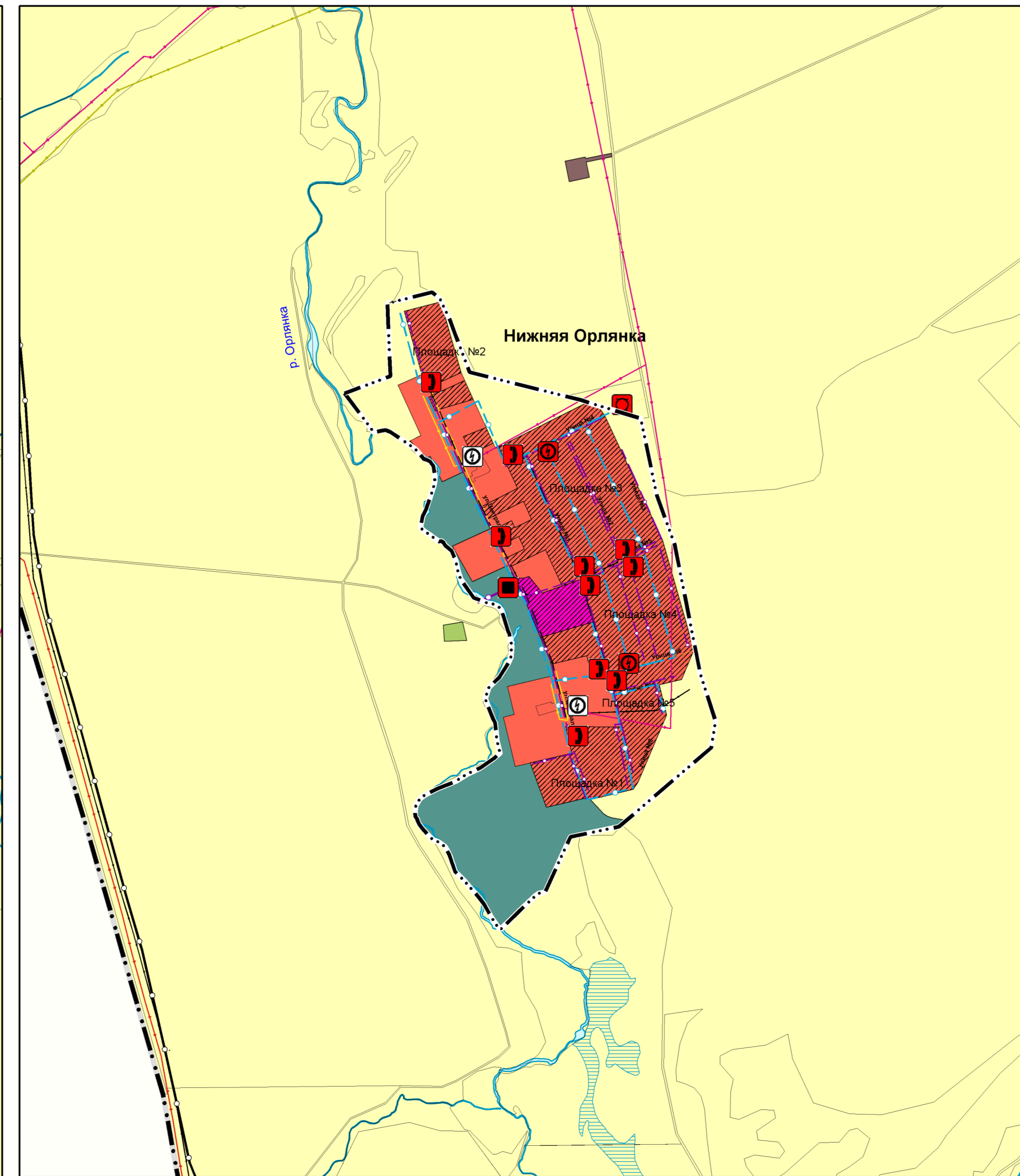
Карта планируемого размещения объектов инженерной инфраструктуры местного значения с. Нероновка, с. Павловка муниципального района Сергиевский Самарской области



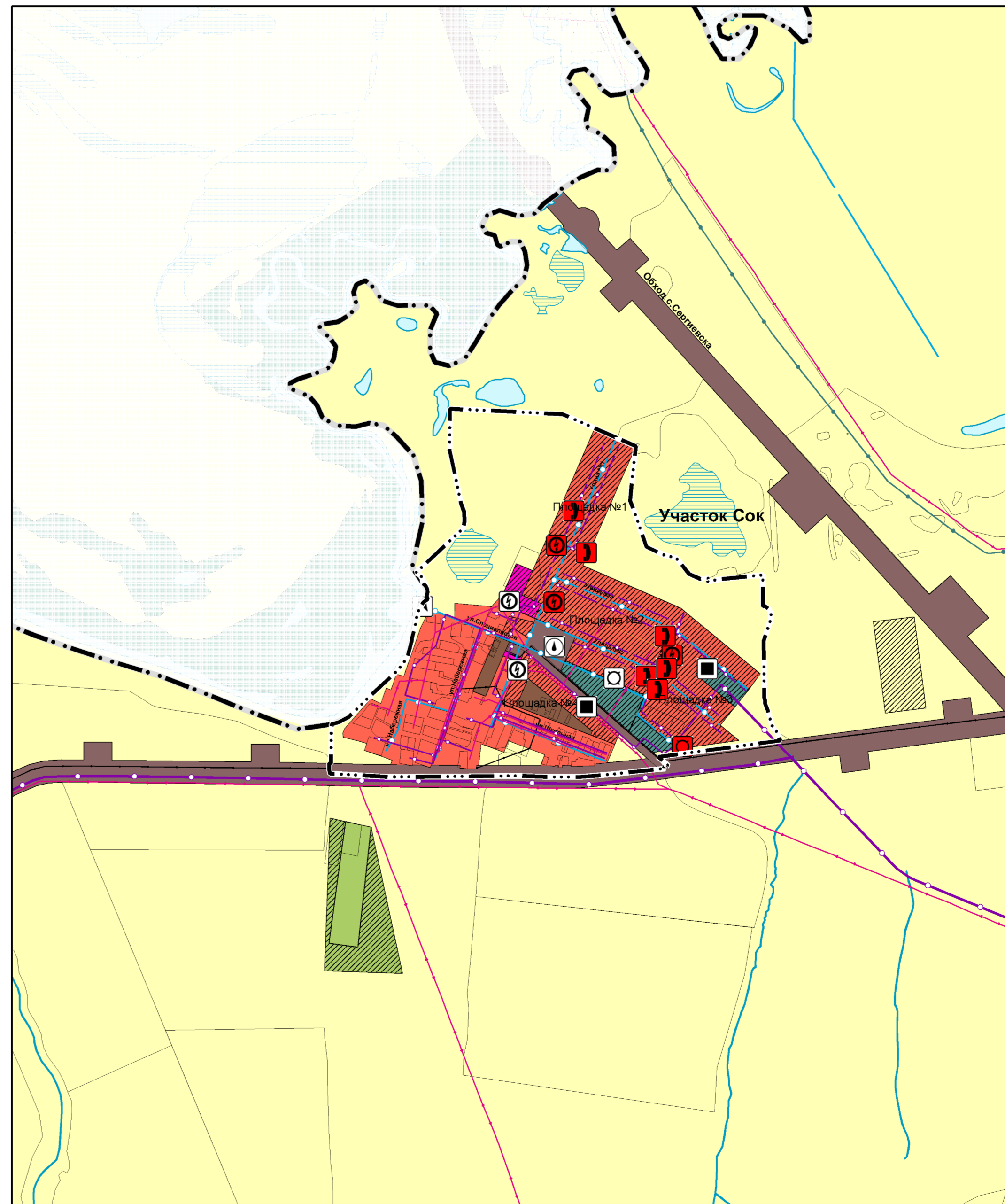
Карта планируемого размещения объектов инженерной инфраструктуры местного значения п. Новая Елховка муниципального района Сергиевский Самарской области



Карта планируемого размещения объектов инженерной инфраструктуры местного значения с. Нижняя Орлянка муниципального района Сергиевский Самарской области



Карта планируемого размещения объектов инженерной инфраструктуры местного значения п. Участок Сок муниципального района Сергиевский Самарской области



- ### Условные обозначения
- Граница между административно-территориальными единицами Российской Федерации
 - Граница сельского поселения
 - Граница населенного пункта
 - Функциональные зоны
 - Жилые зоны
 - Общественно-деловые зоны
 - Промышленные зоны, зоны инженерной и транспортной инфраструктуры
 - Противопожарные зоны
 - Зоны сельскохозяйственного использования
 - Зоны рекреационного назначения
 - Зоны лесов
 - Зоны специального назначения
 - Объекты трубопроводов и транспорта и инженерной инфраструктуры
 - Электросети
 - Электростанция 220 кВ
 - Трансформаторная подстанция
 - Линия электропередачи С/В
 - ЛЭП 220 кВ
 - ЛЭП 110 кВ
 - ЛЭП 35 кВ
 - ЛЭП 10 кВ
 - ЛЭП 6 кВ
 - Магистральные трубопроводы для транспортировки нефти и газообразных углеводородов
 - Магистральный нефтепровод
 - Магистральный газопровод
 - Объекты добычи и транспортировки газа
 - Пункт регулирования газа (ПРГ)
 - Конпрессорная станция (КС) компрессорный участок (КУ)
 - Распределительные трубопроводы для транспортировки газа
 - Газопровод распределительный высокого давления
 - Газопровод распределительный низкого давления
 - Трубопроводы нефти и углеводородов
 - Нефтепровод обвалочный (пронесенный)
 - Объекты водоснабжения
 - Источники подземных вод
 - Объекты водоснабжения
 - Водоочистная станция
 - Артезианская скважина
 - Насосная станция
 - Сети водоснабжения
 - Водоход
 - Водоотвод
 - Объекты водоотведения
 - Канализационная насосная станция
 - Открытые сооружения
 - Сети канализации
 - Канализация ливневая
 - Канализация сантехническая
 - Объекты связи
 - Новый объект связи
 - Объекты почтовой связи
 - Линии связи
 - Линии связи
 - Объекты охраны и противопожарной безопасности
 - Платформа природная (Регулируемая)
 - Противопожарные объекты
 - Противопожарные водные объекты
 - Водоем (озеро, ручей, канал)
 - Водоем (озеро, пруд, обвалочный пруд, водохранилище)
 - Болото

Проект института	Эль Директор по ТЭП	Борис И. Д.	
	Исполнитель проекта	Иванов И. В.	
Исполнитель проекта	Иванов И. В.	Иванов И. В.	
	Иванов И. В.	Иванов И. В.	
Объект: Проект изменений в генеральный план сельского поселения Светлодольск муниципального района Сергиевский Самарской области			
2024 г.	Заказчик: Администрация сельского поселения Светлодольск муниципального района Сергиевский Самарской области	Исполнитель: ООО «Самарские проекты»	Иванов И. В.
	Иванов И. В.		Иванов И. В.